



80-393 **GDAŃSK**
ul. Krynicka 1
tel.: 58 55 43 555
fax: 58 55 43 500

ODDZIAŁ:
02-784 **WARSZAWA**
ul. Janowskiego 9
tel.: 22 648 03 48..49
fax: 22 648 03 50

Instrukcja obsługi

NISZCZARKA **KOBRA C1**

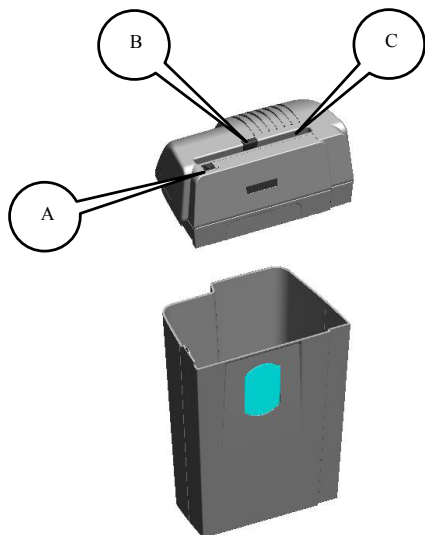


UWAGA!

- Przeczytaj uważnie instrukcję zanim przystąpisz do pracy.
- Sprawdź, czy napięcie prądu i częstotliwości podane na płytce znamionowej, znajdującej się na spodzie maszyny są takie, jak w Twoim gniazdku.
- Nie używaj urządzenia jeżeli kosz jest pełny.
- Wyłącz wtyczkę z gniazdka:
 - a) zanim zdejmiesz głowicę z kosza,
 - b) zanim opróżnisz kosz,
 - c) przed naprawą,
 - d) przed otwarciem urządzenia w przypadku naprawy.
- Zwróć uwagę na płytkę z ostrzeżeniem, umieszczoną na górze urządzenia, w celu uniknięcia wciągnięcia biżuterii, krawatów, palców.
- Maszyna nie może być obsługiwana przez dzieci.
- W przypadku, gdy urządzenie posiada wtyczkę z uziemieniem, musi być podłączone do gniazdka z uziemieniem!

Parametry niszczarek, w tym także jednorazowa ilość niszczonej kartek, są określone przez producenta indywidualnie dla każdego modelu. Pojawiające się rozbieżności w większości wypadków wynikają z innego napięcia w sieci, różnej gramatury papieru lub braku przestrzegania warunków eksploatacji określonych w niniejszej instrukcji. Jeżeli zdarzy się, że niszczarka zniszczy jednorazowo mniej kartek niż podaje to producent, prosimy w pierwszej kolejności sprawdzić, czy rzeczywiste napięcie w sieci odpowiada napięciu ustalonemu dla określonej liczby niszczonej kartek oraz naoliwić system noży tnących.

Kobra C1- najmniejsze urządzeniem wśród wszystkich modeli niszczarek Kobra - przeznaczona jest do stosowania w małych biurach oraz do niszczenia niewielkiej ilości dokumentów osobistych. Kobra C1 posiada kosz na ścinki papieru.



INSTALACJA

- Umieść urządzenie w pobliżu łatwo dostępnego gniazdka.
- Odpakuj urządzenie i umieść głowicę tnącą na obudowie (pojemniku na ścinki) (Rys. 1)
- W obudowie znajduje się przezroczyste okienko umożliwiające kontrolę poziomu napełnienia kosza.

OBSŁUGA URZĄDZENIA

Podłącz urządzenie do prądu i ustaw przycisk (A) w pozycji FWD. Urządzenie jest gotowe do niszczenia dokumentów.

AUTOMATYCZNY START/STOP

Włóż kartki papieru do szczeliny wejściowej niszczarki (C). Urządzenie rozpocznie pracę i wyłączy się automatycznie kilka sekund po zakończeniu niszczenia.

PRZYCISK CENTRALNY (B)

Przycisk centralny (B) znajduje się na samym środku szczeliny wejściowej urządzenia (C). Pozwala na ręczne uruchomienie niszczarki, w przypadku gdy czujnik nie wykryje wkładanego do szczeliny wejściowej papieru (np. papier jest zbyt cienki).

FUNKCJA REVERSE

Jeżeli została włożona zbyt duża ilość papieru, powstanie zacięcie papieru i niszczarka zatrzyma się. Ustaw przycisk (A) w pozycji REV i przytrzymaj go do momentu, aż wszystkie arkusze papieru zostaną wycofane ze szczeliny wejściowej niszczarki. Następnie ustaw przycisk (A) z powrotem w pozycji FWD i włóż mniejszą ilość kartek papieru do zniszczenia.

UWAGA! Cięcie maksymalnych jednorazowych ilości kartek dopuszczalnych dla danego modelu nie jest właściwym sposobem używania niszczarek. Eksploatacja każdego urządzenia z maksymalnymi dopuszczalnymi wartościami obciążeń prowadzi do zmniejszenia jego żywotności. W celu uniknięcia blokad spowodowanych zbyt dużą ilością papieru zaleca się nie wykorzystywać pełnej wydajności cięcia niszczarki. Przedłuży to okres funkcjonowania metalowych części urządzenia oraz jego samego.

UWAGA! W przypadku, gdy przycisk (A) ustawiony jest w pozycji O wszystkie funkcje urządzenia zostają automatycznie wyłączone. W celu ponownego uruchomienia urządzenia ustaw przycisk (A) w pozycji FWD.

Kobra C1 nie pobiera prądu w funkcji stand-by.

OCHRONA I KONSERWACJA

UWAGA! Smarowanie jest elementem niezbędnym zapewniającym prawidłową, bezawaryjną pracę niszczarek. Nie zastosowanie się do tego zalecenia spowoduje utratę gwarancji. Do smarowania należy stosować olej do niszczarek - dostępny u sprzedawcy niszczarki. Przed smarowaniem noży przez szczelinę wejściową niszczarkę należy odłączyć z sieci. Nadmiar oleju spłynie do kosza ze ścinkami.

UWAGA! Nigdy nie używaj oleju syntetycznego w aerozolu, ani produktów ropopochodnych lub jakiegokolwiek rodzaju nawilżaczy w aerozolu wewnątrz lub w pobliżu urządzenia. Grozi pożarem!

USTERKI

W przypadku wystąpienia usterki, urządzenie wraz z kartą gwarancyjną i opisem uszkodzenia należy przekazać sprzedawcy lub do najbliższego autoryzowanego serwisu.

Urządzenie może być przekazane do naprawy dalej, dlatego też użytkownik powinien zachować oryginalne i kompletne opakowanie. W przypadku przekazania urządzenia do naprawy w nieoryginalnym lub niekompletnym opakowaniu, ryzyko uszkodzenia urządzenia podczas transportu ponosi nabywca. Dlatego też, w przypadku braku oryginalnego opakowania, w interesie nabywcy leży wykonanie jak najlepszego opakowania zastępczego.

ROZWIĄZYWANIE PROBLEMÓW

Jeżeli masz jakiegokolwiek problemy z niszczarką, patrz tabela.

Jeżeli rozwiązania zawarte w tabeli nie pomogą rozwiązać problemu, skontaktuj się z najbliższym punktem sprzedaży urządzeń Kobra.

Otwarcie głowicy tnącej może spowodować porażenie prądem i utratę gwarancji.

PROBLEM	SYMPTOMY	PRZYCZYNA	DZIAŁANIE
Niszczarka nie włącza się	<ul style="list-style-type: none"> Papier zostaje umieszczony w szczelinie wejściowej, lecz urządzenie nie uruchamia się 	<ul style="list-style-type: none"> Pozycja przycisku „A” Funkcja ochrony silnika przed przegrzaniem jest włączona Kabel nie został poprawnie podłączony Brak dopływu prądu 	<ul style="list-style-type: none"> Przesuń przycisk na pozycję FWD Zaczekaj 15 min. aż silnik się schłodzi Sprawdź czy kabel został odpowiednio podłączony do gniazdka Sprawdź czy w gniazdku jest prąd
Znaczne obniżenie wydajności niszczenia	<ul style="list-style-type: none"> Wydajność spadła w porównaniu do wydajności zauważalnej przy naoliwionych ostrzach 	<ul style="list-style-type: none"> Ostrza tnące nie są naoliwione 	<ul style="list-style-type: none"> Naoliw ostrza tnące

PARAMETRY TECHNICZNE

MODEL	C1
SZEROKOŚĆ WEJŚCIA [mm]	230
SZEROKOŚĆ CIĘCIA papier [mm]	3,5x40
WYDAJNOŚĆ* A4 – 70g/m ²	8/9
CD, KARTY KREDYTOWE	-
MOC [kW]	0,17
NAPIĘCIE** [V +/- 10%]/[Hz]	230/50

* Wydajność może się różnić w zależności od napięcia

** Ustawienie urządzenia w parametrach 115V/60Hz i 220V/60 Hz może zmienić wydajność

WSKAZÓWKI DOTYCZĄCE OCHRONY ŚRODOWISKA



Od czasu wprowadzenia europejskiej dyrektywy 2002/96/EU do prawa narodowego obowiązują następujące ustalenia: Urządzeń elektrycznych i elektronicznych nie należy wyrzucać wraz z innymi odpadami domowymi.

Użytkownik zobowiązany jest, zepsute lub niepotrzebne już urządzenia elektryczne i elektroniczne odnieść do specjalnego punktu, wyrzucić do specjalnego kontenera lub ewentualnie odnieść urządzenie do sprzedawcy. Szczegółowe kwestie regulują przepisy prawne danego kraju. Informuje o tym symbol przekreślonego kosza na śmieci umieszczony na opakowaniu produktu lub w instrukcji. Segregując śmieci przeznaczone do recyklingu pomagasz chronić środowisko naturalne.

RoHS

