



80-393 GDAŃSK

ul. Krynicka 1

tel.: (058) 55 43 555

fax: (058) 55 43 500

ODDZIAŁ:

02-784 WARSZAWA

ul. Janowskiego 9

tel.: (022) 648 03 48..49

fax: (022) 648 03 50

Instrukcja obsługi

PROWADNICA DO PAPIERU

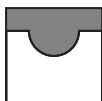
do Zaokrąglacza AE-1



PROWADNICA DO PAPIERU

Prowadnica umożliwia rozszerzenie możliwości zaokrąglacza AE-1. Łatwy sposób montowania pozwala na precyzyjne wykonywanie półokrągłych otworów do zawieszek w kalendarzach oraz standardowych okrągłych otworów, pojedynczych lub podwójnych, o średnicy odpowiedniej do segregatorów.

Uwaga: prowadnica wymaga zastosowania w zaokrąglaczu AE-1 odpowiednich noży.



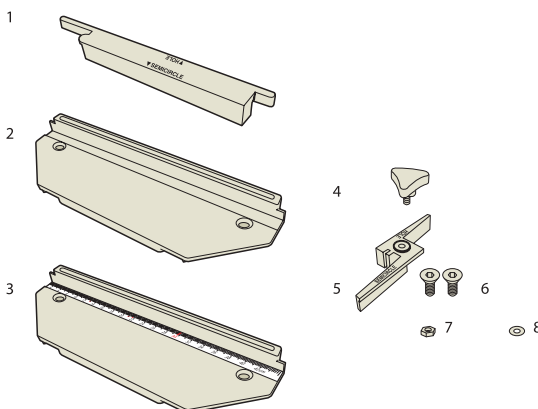
Nóż D21 do wycinania otworu na zawieszkę do kalendarza (promień 13/16", 21 mm)



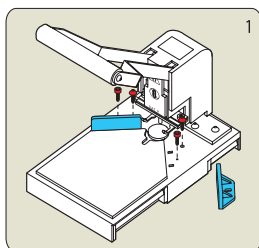
Nóż D6 do wykonywania okrągłych otworów (średnica 1", 6 mm)

ELEMENTY

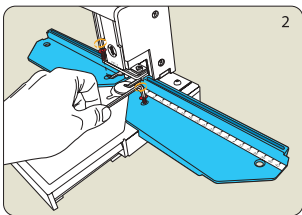
1. Lewy ogranicznik
2. Lewa strona prowadnicy
3. Prawa strona prowadnicy
4. Śruba ogranicznika
5. Regulowany prawy ogranicznik
6. Śrubki mocujące
7. Nakrętka
8. Podkładka



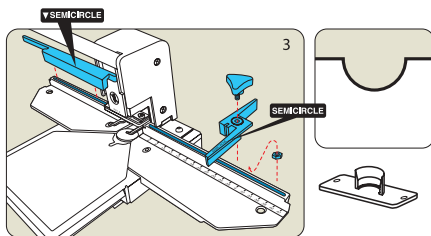
SPOSÓB MONTAŻU PROWADNICY



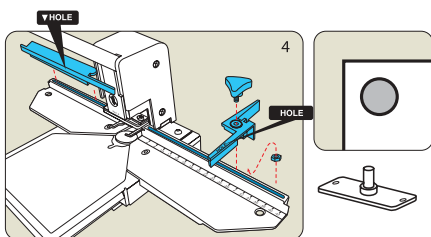
1. Montowanie prowadnicy należy rozpocząć od odkręcenia śrubek imbusowych i zdjęcia ograniczników papieru znajdujących się z dwóch stron urządzenia. Następnie należy odkręcić znajdujące się obok ograniczników dwie zaślepiające śruby imbusowe.



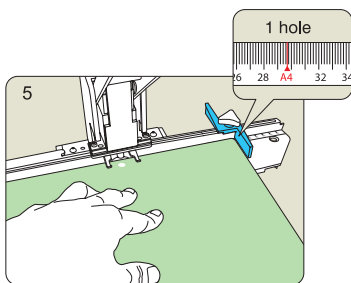
2. Zainstaluj lewą (2) i prawą (3) stronę prowadnicy, mocując ją śrubkami (6) w miejscach ostioniętych wcześniej przez zaślepiające śruby imbusowe.



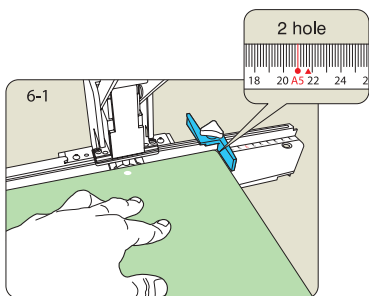
3. Półokrągły otwór: Zainstaluj lewy ogranicznik (1) zgodnie ze wskazaną na nim nazwą „semicircle“, na lewej stronie prowadnicy. Następnie zainstaluj prawy regulowany ogranicznik (5) zgodnie ze wskazaną na nim nazwą „semicircle“ na prawej stronie prowadnicy. Ustaw odpowiedni format papieru korzystając ze skali i zablokuj ogranicznik dokręcając śrubę (4). Pamiętaj aby zastosować nóż D21.



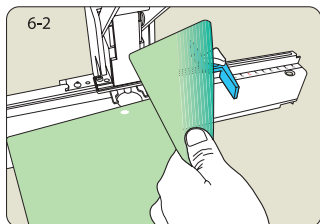
4. Okrągły otwór: Zainstaluj lewy ogranicznik (1) zgodnie ze wskazaną na nim nazwą „hole“, na lewej stronie prowadnicy. Następnie zainstaluj prawy regulowany ogranicznik (5) zgodnie ze wskazaną na nim nazwą „hole“ na prawej stronie prowadnicy, korzystając ze śruby (4). Pamiętaj aby zastosować nóż D6.



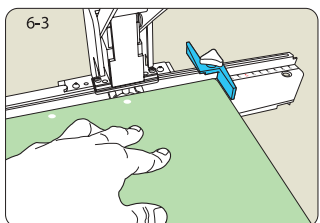
5. W celu wykonania otworu centralnie np. w kartce formatu A4, należy przesunąć prawy ogranicznik i umocować go w miejscu oznaczonym na skali „A4“ z czerwonym trójkątem. Dokręć śrubę (4).



6.1 W celu wykonania 2 otworów np. W kartce formatu A4, należy przesunąć prawy regulowany ogranicznik na miejsce na skali oznaczone tylko czerwonym trójkątem. W tak ustalonej pozycji, dosuń kartkę do końca ogranicznika i wykonaj otwór.



6.2 Następnie przekręć kartkę papieru na drugą stronę.



6.3 Dosuń kartkę do końca ogranicznika i wykonaj otwór.

Uwaga!

Aby ustawić format papieru A5 posługuj się kropkami umieszczonymi na skali.

KONSERWACJA

1. Używaj miękkiej szmatki z wodą lub naturalnymi detergentami.
2. Nie używaj rozpuszczalnika czy benzyny.
3. Korzystając z prowadnicy nie używaj siły.