



80-393 GDAŃSK  
ul. Krynicka 1  
tel.: (058) 55 43 555  
fax: (058) 55 43 500

ODDZIAŁY:

02-784 WARSZAWA  
ul. Janowskiego 9  
tel.: (022) 648 03 48..49  
fax: (022) 648 03 50  
tel.kom.: 0501 946 771

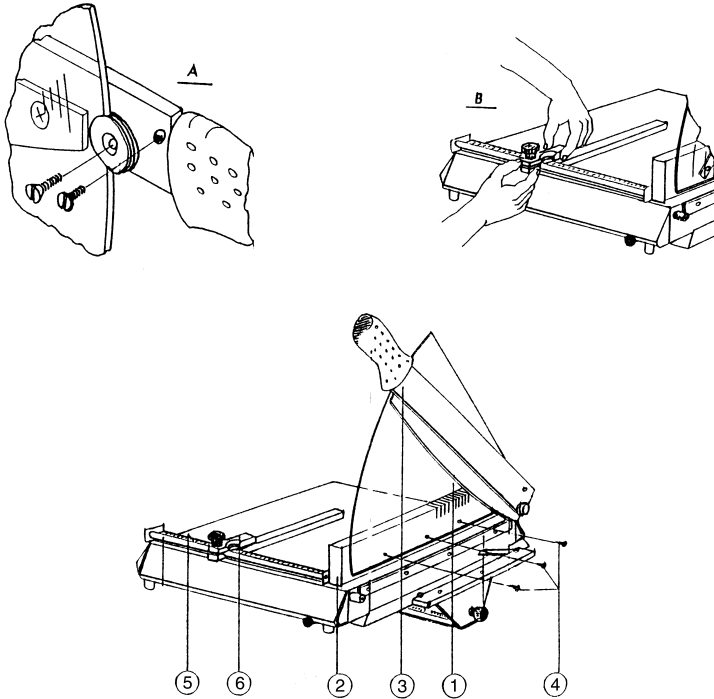
KATOWICE  
40-700 RUDA ŚLĄSKA  
ul. Achteлика 1  
tel./fax: (0-32) 342 10 50

## Instrukcja obsługi

GILOTYNA

**RC 710 i 710T**





## UWAGA!

Przed użyciem gilotyny, należy założyć osłonę z plexi. Osłony tej nie wolno zdejmować !  
Jeżeli gilotyna nie jest używana, jej ostrze powinno znajdować się na dole, tj. w pozycji poziomej.

## MONTAŻ

- Odkręcić dwie śrubki na obudowie (2) oraz zerwać plastik (papier) zabezpieczający z osłony plexiglasowej (1).  
Osłonę umieścić pomiędzy obudową (2) i rączką gilotyny (3), a następnie przykręcić ją dwoma śrubkami (4) do obudowy. Należy unikać zbyt mocnego przykręcania śrubek; w przeciwnym wypadku może dojść do uszkodzenia osłony plexiglasowej.
- Wkręcić śrubę w otwór położony wyżej na rączce, przykręcając ją jednocześnie okrągłą dużą metalową podkładką, tak aby osłona z plexi znalazła się pomiędzy podkładką a rączką gilotyny\* (rys. A). W przypadku nie zachowania tego warunku gilotyna nie będzie cięła albo będzie cięła źle.

## **OBSŁUGA**

Ustawić gilotynę poziomo na czterech gumowych nóżkach. Podnieść ostrze do góry do oporu, tak aby równocześnie maksymalnie uniośł się automatyczny docisk papieru. Umieścić papier w gilotynie, układając go wzdłuż poziomej prowadnicy (5), i jeżeli to konieczne - przy użyciu ruchomej pionowej prowadnicy (6) dopasować dożądanego wymiaru. Łatwiejsze przesuwanie ruchomej prowadnicy wskazuje rys B. Ujednolicone formaty papieru narysowane są na blacie. Docisk papieru następuje automatycznie z chwilą upuszczania ostrza gilotyny i działa przez cały czas wykonywania cięcia.

## **UŻYTKOWANIE**

1. W przypadku cięcia jednorazowo ilości kartek zbliżonych do ilości maksymalnych zaleca się cięcie również małych ilości kartek, co pozwoli na samoostrzenie się noża poprzez kontakt ostrza z przeciwostrem.
2. We wszystkich gilotynach z nożem łukowatym występuje zasada, że im większa ilość kartek ciętych jednorazowo, tym jakość cięcia jest mniejsza.
3. Istnieje możliwość indywidualnego ustawienia dokładności kąta prostego pomiędzy ostrzem, a listwą prowadzącą (z podziałką centymetrową), w tym celu należy poluzować 2 śruby mocujące tę listewkę, ustawić kąt i dokręcić śruby.

## **KONSERWACJA**

Gilotynę można czyścić suchą szmatką i pokrywać woskiem samochodowym. Nie używaj w żadnym wypadku rozpuszczalników i wody. Od czasu do czasu posmaruj ostrze olejem silikonowym lub płynną wazeliną, używając szmatki. To zapewni gładką pracę noży i ochroni stal przed rdzewieniem.

## **DANE TECHNICZNE**

Długość cięcia .....710 mm

Tnie jednorazowo .....do 50 kartek (70g)

Wymiary blatu .....875x610 mm

Automatyczny docisk papieru

Podpórka do arkuszy papieru (10).

**RC 710T** - wersja RC710 ze stojakiem.