



80-393 **GDAŃSK**
ul. Krynicka 1
tel.: 58 55 43 555
fax: 58 55 43 500

ODDZIAŁ:
02-784 **WARSZAWA**
ul. Janowskiego 9
tel.: 22 648 03 48..49
fax: 22 648 03 50

Instrukcja obsługi

instruction manual



BINDOWNICE BINDING MACHINES **IBIND A8/A12/A15/A20**



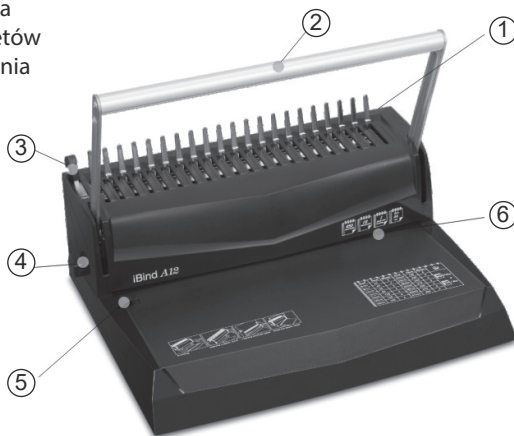
BINDOWNICE WALLNER IBIND A8 / A12 / A15 / A20

UWAGA !

1. Przed użyciem przeczytaj dokładnie instrukcję obsługi.
2. Trzymaj urządzenie z dala od dzieci.
3. Trzymaj urządzenie z dala od ognia i płynów.
4. Umieść bindownicę w stabilnym i bezpiecznym miejscu w celu zabezpieczenia przed upadkiem lub spowodowaniem uszkodzenia urządzenia lub osoby je obsługującej.
5. Przed standardowym użytkowaniem, przetestuj urządzenie w celu sprawdzenia prawidłowego ułożenia papieru.
6. Przy dziurkowaniu plastikowych okładek sugerujemy umieszczenie ich pomiędzy dwoma kartkami papieru.
7. Urządzenie zostało zaprojektowane do oprawy przy użyciu plastikowych grzbietów i plastikowych okładek.

BINDOWNICE DO GRZBIETÓW PLASTIKOWYCH

1. Pojemnik na ścinki
2. Dźwignia dziurkująca / bindująca
3. Przełącznik do otwierania grzbietów
4. Regulator głębokości dziurkowania
5. Ogranicznik papieru
6. Szczelina dziurkująca

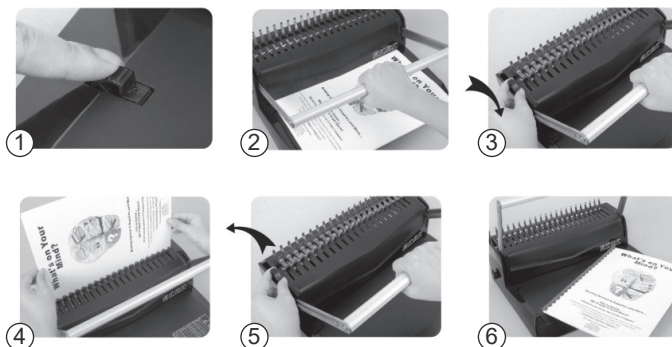


INSTRUKCJA OBSŁUGI

Przed użytkowaniem umieść bindownicę w stabilnym i bezpiecznym miejscu.

DZIURKOWANIE I BINDOWANIE

1. Użyj ogranicznika rozmiaru papieru aby odpowiednio umieścić papier w formacie A4 lub mniejszym.
2. Naciśnij dźwignię aby przedziurkować kartki, a następnie zwolnij ją.
3. Przesuń przełącznik do pozycji open, aby otworzyć grzbiet.
4. Nałóż na grzbiet przedziurkowane okładki i kartki.
5. Zwolnij przełącznik do otwierania grzbietów i dźwignię, w celu zaciśnięcia grzbietu.
6. Wyjmij oprawiony dokument.



CZYSZCZENIE POJEMNIKA NA ŚCINKI

1. Wyciągnij pojemnik na ścinki znajdujący się w dole urządzenia, usuń ścinki i wsuń z powrotem.
2. Pojemnik na ścinki opróżniaj regularnie.

DANE TECHNICZNE:

| Model | iBind A8 | iBind A12 | iBind A15 | iBind A20 |
|--|------------------|------------------|------------------|------------------|
| Format oprawianego dokumentu | A4 (21 oczek) | A4 (21 oczek) | A4 (21 oczek) | A4 (21 oczek) |
| Minimalna ilość jednorazowo dziurkowanych kartek A4 | 2 | 2 | 2 | 2 |
| Maksymalna ilość jednorazowo dziurkowanych kartek A4 | 8 | 12 | 15 | 20 |
| Maksymalna ilość oprawianych kartek | 145 | 450 | 450 | 450 |
| Pojemnik na ścinki | + | + | + | + |

TABELA DOBORU WIELKOŚCI GRZBIETU:

| Rozmiar grzbietu (mm) | 6 | 8 | 10 | 12,5 | 14 | 16 | 19 | 22 | 25 | 28,5 | 32 | 38 | 45 | 51 |
|-----------------------|----|----|----|------|-----|-----|-----|-----|-----|------|-----|-----|-----|-----|
| Maks. ilość kartek | 25 | 45 | 65 | 105 | 125 | 145 | 165 | 210 | 240 | 270 | 300 | 350 | 440 | 500 |

ZALECENIA

1. Dziurkowanie maksymalnych ilości kartek dopuszczalnych dla danego modelu nie jest właściwym sposobem użytkowania bindownic. Eksploatacja każdego urządzenia z maksymalnymi wartościami obciążeń prowadzi do zmniejszenia jego żywotności.
2. Nie należy wkładać większych ilości kartek niż maksymalna. Może to bowiem spowodować zablokowanie układów mechanicznych, znacznie zmniejszających trwałość, a nawet prowadzić do jego uszkodzenia.
3. Należy regularnie opróżniać pojemnik na ścinki.

WALLNER IBIND A8 / A12 / A15 / A20 BINDING MACHINES

⚠ ATTENTION!

1. Read this operation manual carefully before using.
2. Keep the machine separately from children.
3. Keep the machine away from fire and liquid.
4. Put the machine on a stable and safe place in order to prevent it from falling or causing any injury to people or the machine itself.
5. Test the machine with some scrap paper before formally punching and binding, to make sure whether the position is correct to punch.
6. When punching plastic covers, we suggest that the covers should be clipped between two pieces of paper.
7. This machine is only designed to use plastic comb rings and covers.

BINDING MACHINES DESCRIPTION

1. Wastepaper tray
2. Punching / Binding handle
3. Comb opening lock
4. Margin Depth Adjuster
5. Paper-size guide
6. Paper entrance

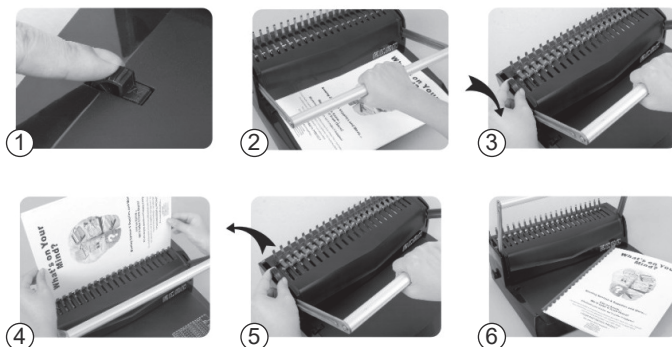


OPERATION GUIDE

Place the machine on a stable and safe place before using.

PUNCHING AND BINDING OPERATION

1. Use the paper-size guide to adjust size for A4 or below than A4.
2. Press the handle to punch holes and then release it.
3. To open the comb ring pull over the comb opening lock to the OPEN position.
4. Place the punched covers and pages onto the comb.
5. To close the comb release the comb opening lock and return the handle to the original position.
6. Take out the binded document.



CLEAN UP THE WASTEPAPER TRAY

1. Pull out the wastepaper tray from the bottom of the machine, clean it and insert it back again.
2. Please clean up the wastepaper tray frequently.

SPECIFICATIONS

| Model | iBind A8 | iBind A12 | iBind A15 | iBind A20 |
|-----------------|---------------|---------------|---------------|---------------|
| Binding length | A4 (21 rings) | A4 (21 rings) | A4 (21 rings) | A4 (21 rings) |
| Punches from | 2 | 2 | 2 | 2 |
| Punches up to | 8 | 12 | 15 | 20 |
| Binding up to | 145 | 450 | 450 | 450 |
| Wastepaper tray | + | + | + | + |

BINDING CAPACITY

Determine the correct comb's diameter (size) for your document:

| | | | | | | | | | | | | | | |
|----------------|----|----|----|------|-----|-----|-----|-----|-----|------|-----|-----|-----|-----|
| Ring size (mm) | 6 | 8 | 10 | 12,5 | 14 | 16 | 19 | 22 | 25 | 28,5 | 32 | 38 | 45 | 51 |
| Sheet (70-80g) | 25 | 45 | 65 | 105 | 125 | 145 | 165 | 210 | 240 | 270 | 300 | 350 | 440 | 500 |

NOTES

1. Punching maximal amount of sheets, acceptable for given model, is not a correct method of usage of binding machines. Exploitation of every device with maximal acceptable volumes leads to reduction of service life.
2. It is not allowed to insert into binding machine more sheets than quoted as maximal amount. It could cause paper jam and may lead to overloading of mechanical unit and as a result decrease of durability and even damage.
3. Empty the wastepaper tray regularly.